



## Réseaux périnataux et optimisation du parcours santé en périnatalité en Ile de France

**Dr C. Crenn Hebert**    **CHU L. Mourier, Hauts de Seine, AP-HP et PERINAT-ARS-IDF**

**P. Laforgue**            **stagiaire ENSAE, PERINAT-ARS-IDF**

**E. Lebreton,**            **statisticienne PERINAT-ARS-IDF**

**Dr C. Menguy,**        **CHI Montreuil, Seine Saint-Denis, PERINAT-ARS-IDF**

**C. Poulain,**            **statisticienne PERINAT-ARS-IDF**

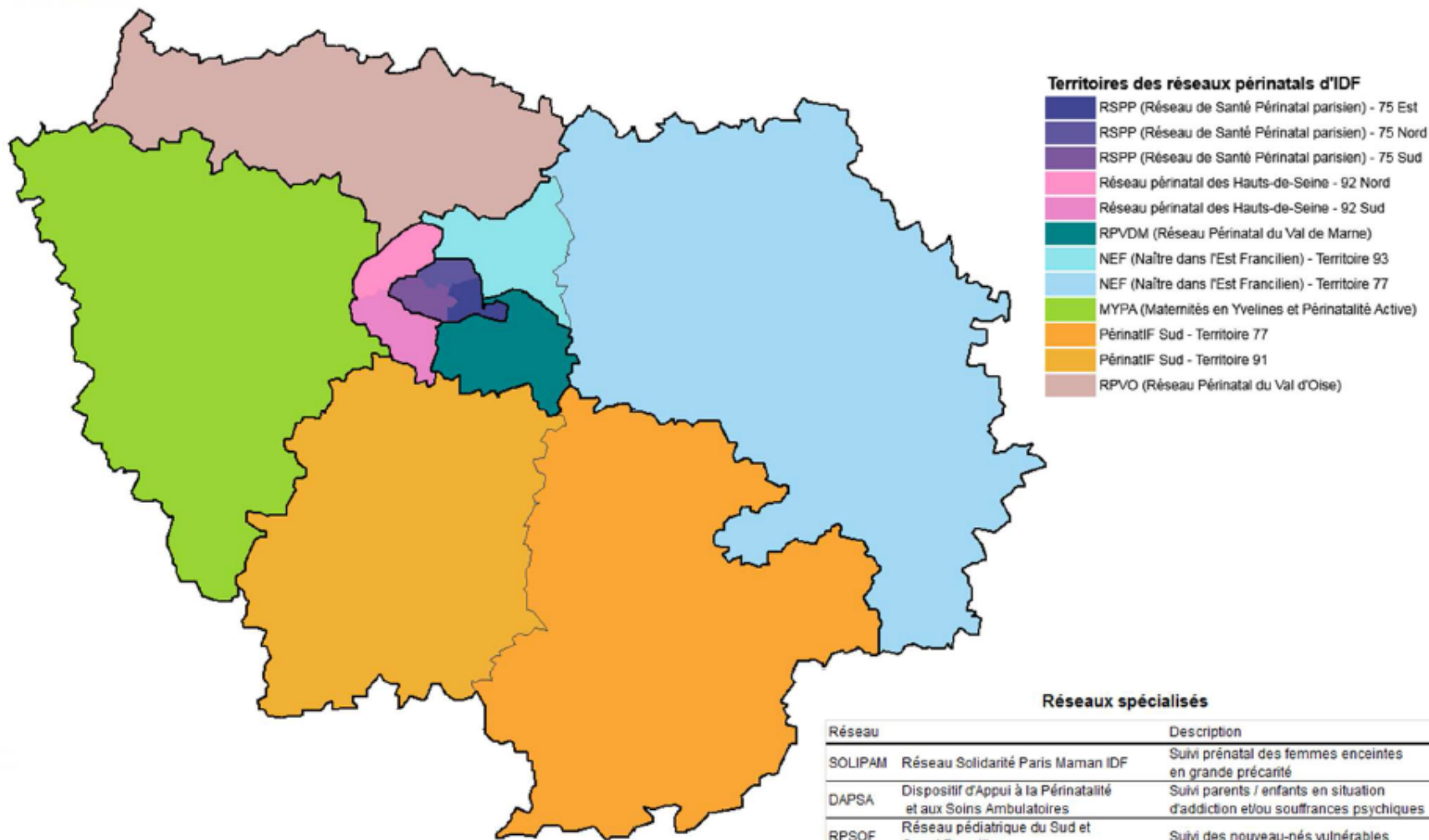
**Anesthésistes, Obstétriciens, Pédiatres, SF du Groupe de préparation SROS-IDF**



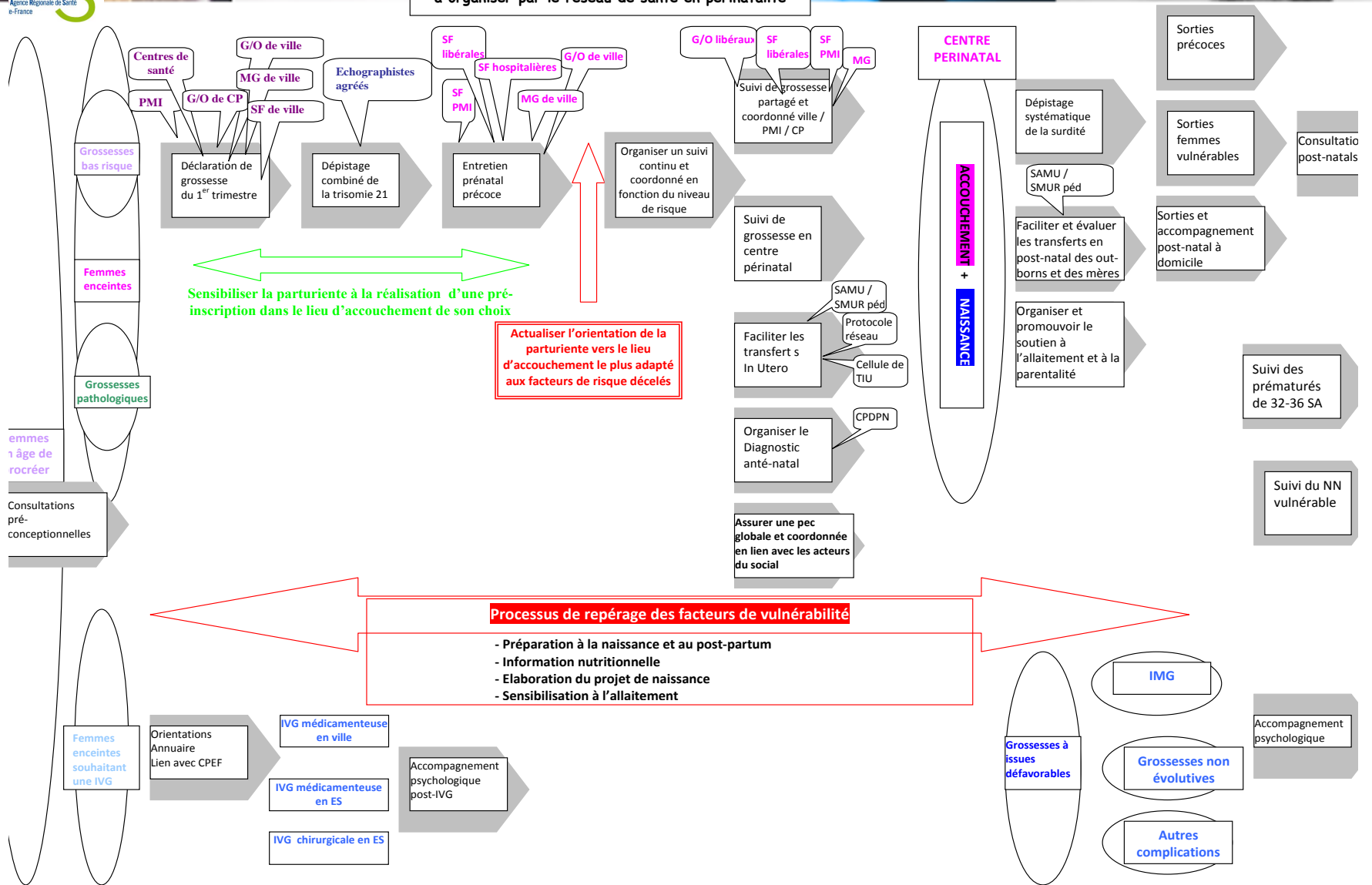
# Contexte et objectif

- Plan d'économie IDF: 200 M/a /2015 à 18
- Bilan mi-SROS 4 ->5 Parcours périnatalité
- Quelle est la bonne échelle d'action d'un réseau en périnatalité selon le thème abordé et les particularités de sa population pour une action efficiente?

## Les réseaux de santé périnatale au 1er janvier 2015



**Parcours de santé de la femme enceinte  
à organiser par le réseau de santé en périnatalité**





- Système d'information Perinat-ARS-IDF: Base Périnatale et Infantile à partir des résumés chaînés PMSI
- Autorisations ARS-IDF et SAE
- INSEE et prévision des naissances /régression linéaire sur évolution 2008-2013
- Projections des besoins: application excel sur site web, modulation selon DMS et nb lits

## Evolution et répartition entre 2002 et 2012, en France

Nombre d'accouchements	2002	%	2012	%	Écart	Variation 2012/2002
Maternité de type III	151 810	19,3 %	200 659	24,6 %	48 849	+32,2 %
Maternité de type II	308 536	39,2 %	395 562	48,5 %	87 026	+28,2 %
Maternité de type I	326 659	41,5 %	219 990	27,0 %	-106 669	-32,7 %
Total	787 005	100,0 %	816 211	100,0 %	29 206	+3,7 %

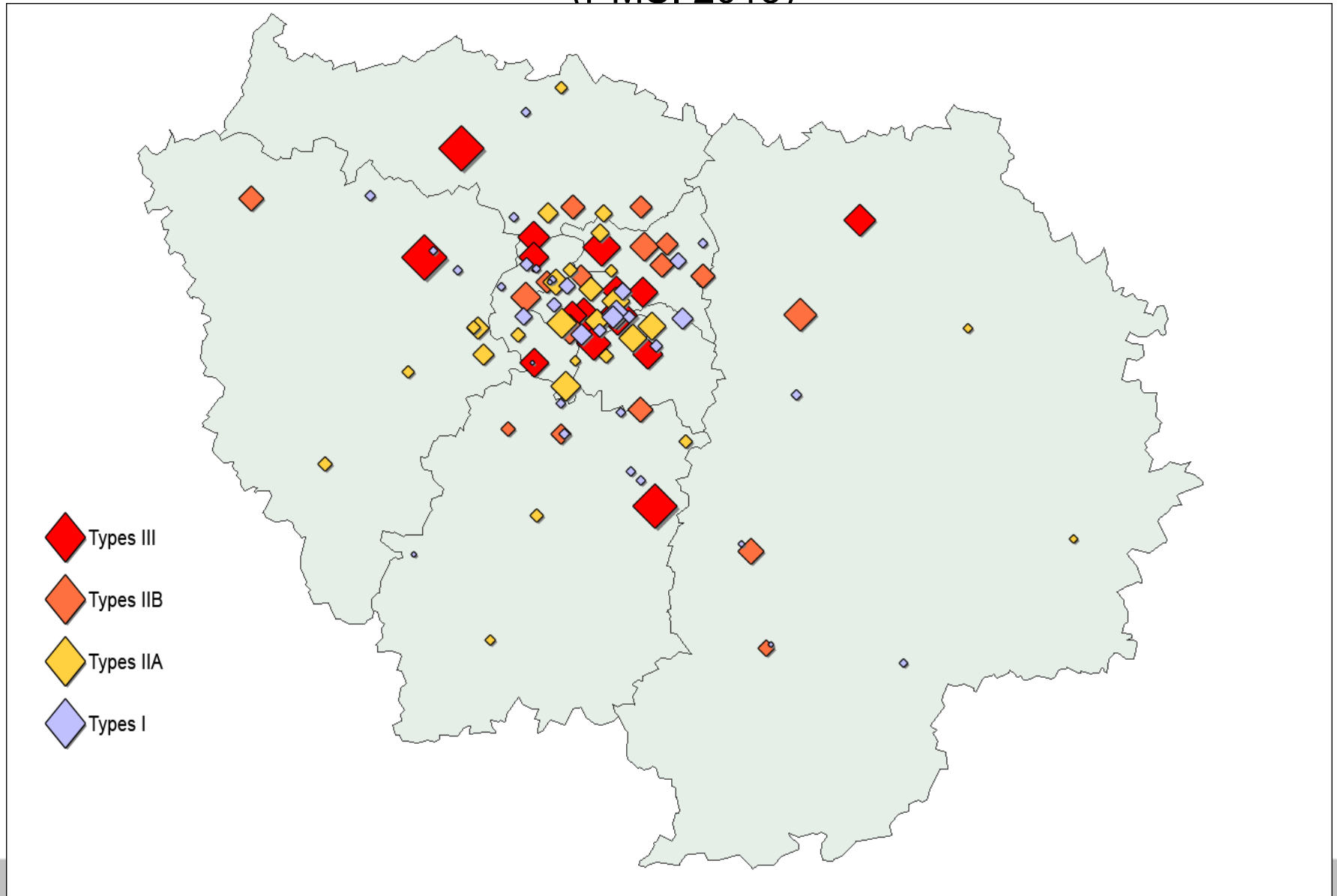
Source : SAE-(DREES), calculs Cour des comptes, France entière.

## Variation entre 2006 et 2013 et répartition en 2014 en IDF

Type IDF	Variation 2006-2013	Acct	Répartition 2014 %	Nb Acct 2014
Type III	15%	+ 44%	31%	57000
Type IIB	6%	+ 17%	23%	42299
Type IIA	4%	+ 3%	26%	42267
Type I	-33%	- 38%	20%	36264
Total	-11%	+ 1%	100%	182831

Source: PMSI (ATIH) exploitation Perinat-Ars-Idf

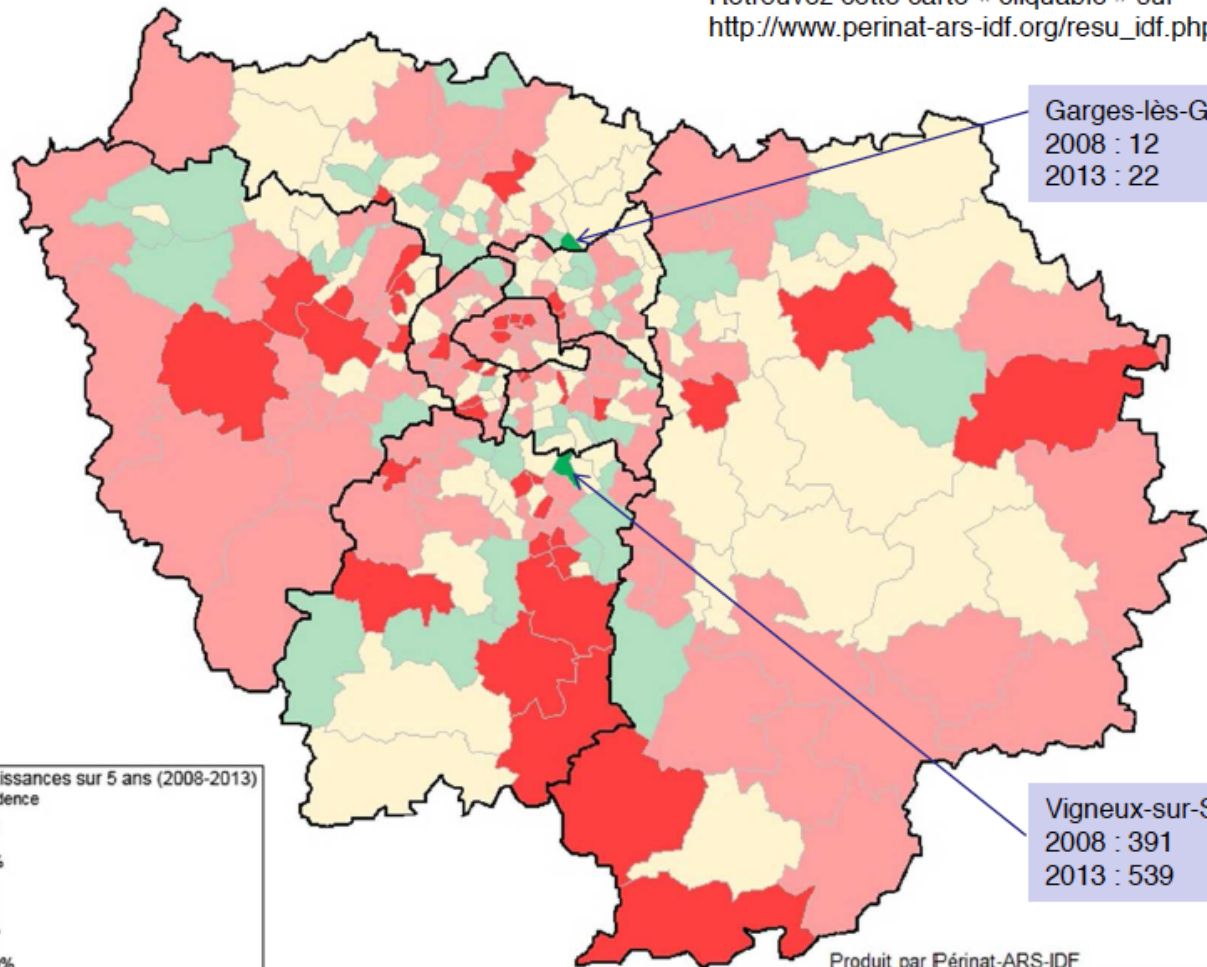
# Maternités en IDF: nb d'accouchements et type (PMSI 2013)





# Evolution des naissances vivantes domiciliées par canton (2008-2013)

Retrouvez cette carte « cliquable » sur [http://www.perinat-ars-idf.org/resu\\_idf.php](http://www.perinat-ars-idf.org/resu_idf.php)



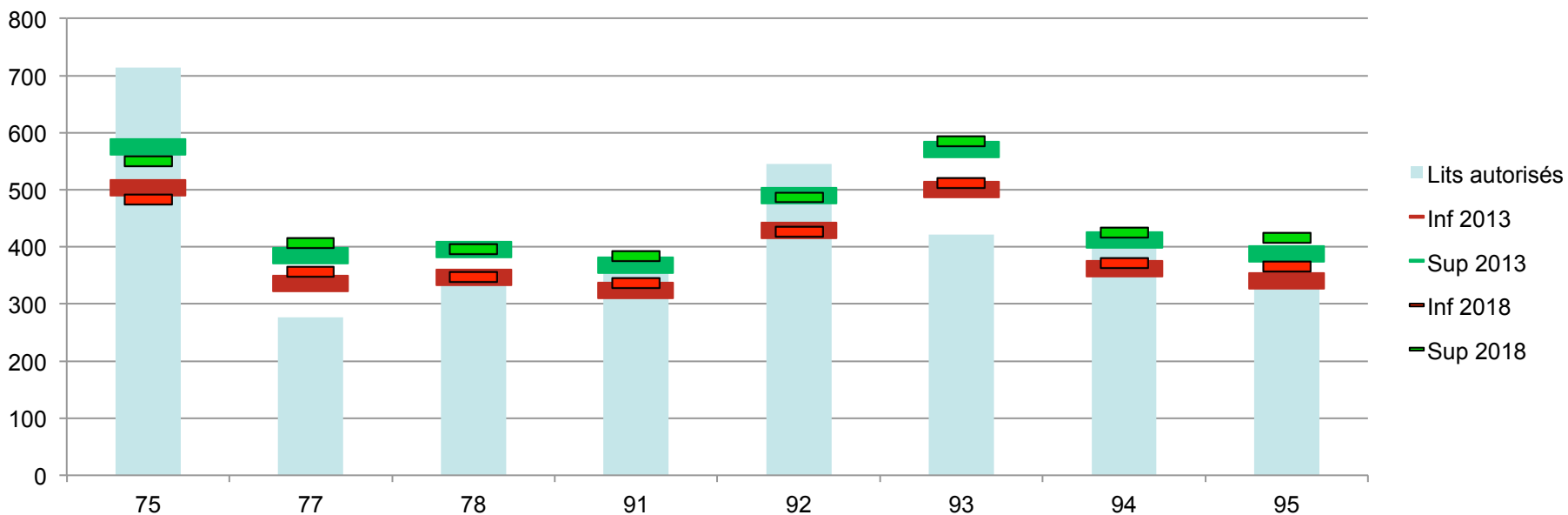
Produit par Périnat-ARS-IDF

Source : naissances vivantes 2008 et 2013 issues de l'INSEE



# Projections pour 2018

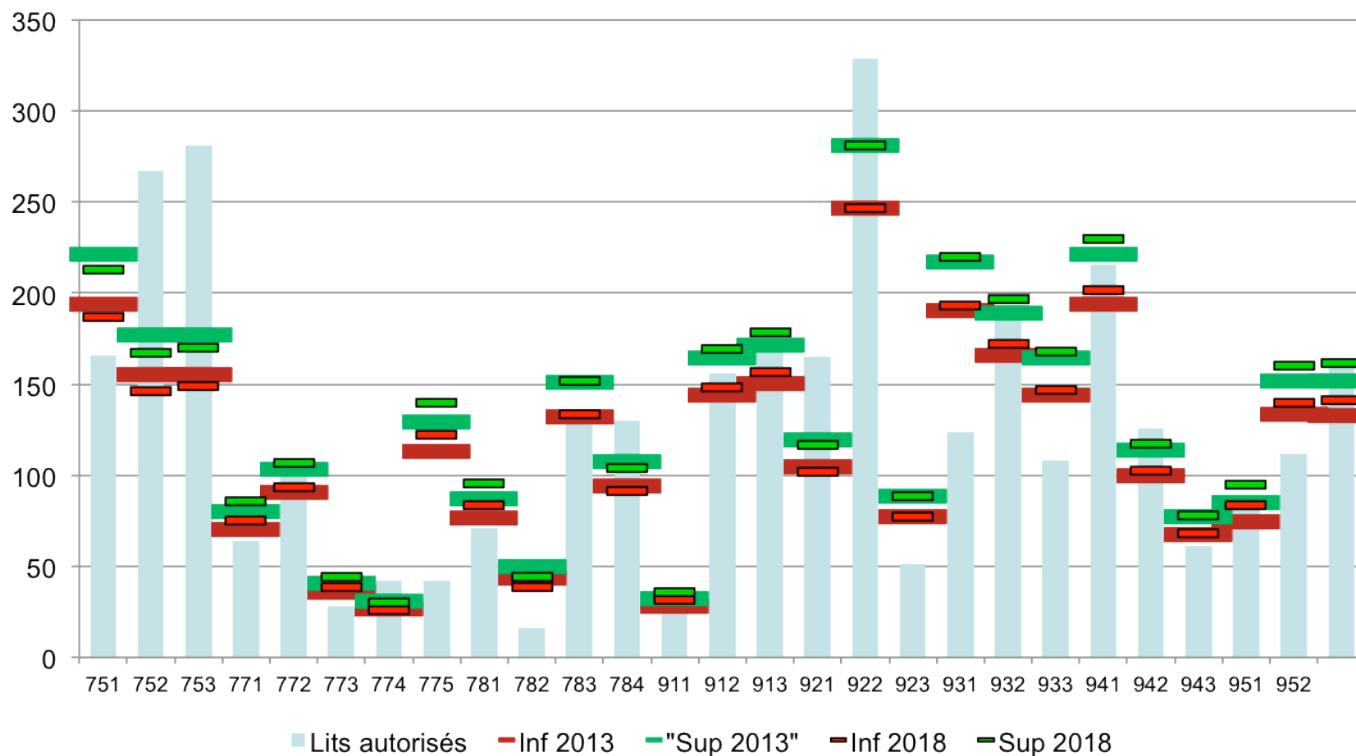
## Adéquation du nombre de lits d'obstétrique autorisés par département



Calculé selon la consommation observée de nuitées des séjours PMSI domiciliés indiquant un diagnostic d'obstétrique => fourchette de 17 à 20 lits d'obstétriques pour 1000 naissances vivantes

# Projections pour 2018

## Adéquation du nombre de lits d'obstétrique autorisés par arrondissement INSEE



*Choisissez le nombre de lits d'obstétrique pour chaque maternité  
et la DMS d'accouchement pour chaque terme*



# Discussion- Conclusion

- Mesure de l'activité d'obstétrique: à l'hôpital et transfert sur l'ambulatoire?
- Conservation de disponibilité des professionnels lors des transferts d'activité?
- Quelle échelle : densité population, limites administratives pour les mutualisations?
- **Quelle méthode de description collective (bas/haut risque, activité produite dans quels lits d'obstétrique, neonat, SI, Réa Nn) au sein des réseaux?**
- **Quels indicateurs de résultats pour mesurer efficacité et sécurité afin de guider les changements de pratiques sur le parcours en périnatalité?**



**Merci de votre attention**

[www.perinat-ars-idf.org](http://www.perinat-ars-idf.org)

# www.perinat-ars-idf.org



The screenshot shows the homepage of the website www.perinat-ars-idf.org. The header features the 'ars' logo (Agence Régionale de Santé Ile-de-France) and the title 'PERINAT-ARS-IDF'. A navigation bar includes 'Nous contacter' and a newsletter sign-up link. The main content area is titled 'Un système d'information en périnatalité dans la région Ile-de-France' and describes a project developed in partnership with professionals. It mentions that in 2012, 181,229 newborns were domiciled in Ile-de-France and 183,203 were born in the region. A 'Dernières nouveautés' section lists various reports and publications from 2012 to 2015, such as 'Programme de la 66ème Rencontre SOLIPAM', 'Carte des territoires des réseaux périnataux', and 'Rapport des Indicateurs Périnataux Ile-de-France 2012'. A left sidebar contains navigation links for 'Accueil', 'Présentation de(s) : PERINAT-ARS-IDF', 'Résultats : Réseaux Ile-de-France Communications', 'Projets : Projet NéMoSI, Projet FRIDA, Projet HYGIE', 'Bibliothèque : Protocole et chartes, Cartographie réseaux, Annuaire écho T21, Répertoire CP III', 'Qualité des données : Aide au codage, Aide à l'audit interne', 'Diaporamas périnatalité : Journées des réseaux, Préparation SROS 2015, Autres réunions IDF', and 'Coordination des réseaux'.

**ars** Agence Régionale de Santé Ile-de-France

## PERINAT-ARS-IDF

Nous contacter

Pour être tenu informé de notre actualité : [inscrivez-vous à la newsletter !](#)

Vous êtes dans : Accueil

### Un système d'information en périnatalité dans la région Ile-de-France

Un projet de l'ARS Ile-de-France développé en partenariat avec les professionnels de la périnatalité et à partir du PMSI depuis 2006. Pour plus d'informations, cliquez [ici](#).

En 2012, 181 229 nouveau-nés vivants sont domiciliés en Ile-de-France et 183 203 nouveau-nés vivants sont nés dans les maternités d'Ile-de-France (source : INSEE).

#### Dernières nouveautés

- 19 novembre 2015 : [programme de la 66ème Rencontre SOLIPAM](#) / entrée gratuite et inscription par mail : [secretariat@solipam.fr](mailto:secretariat@solipam.fr)
- 02 juillet 2015 : [s'inscrire aux 10èmes journées des réseaux de périnatalité d'IDF](#)
- 25 novembre 2014 : [carte des établissements des réseaux périnataux et de leur territoire](#)
- 21 novembre 2014 : [Diaporama](#) de la 9ème journée des réseaux périnataux d'IDF
- 30 octobre 2014 : rapport [PMSI Périnatale 2013 d'Ile-de-France V2](#)
- 23 octobre 2014 : présentation à la SFMP sur [La périnatalité des ossements programmés en Ile de France : données et système d'information en périnatalité](#)
- 9 octobre 2014 : [Programme](#) de la 9ème journée des réseaux périnataux d'IDF
- 1 octobre 2014 : [Carte des territoires des réseaux](#)
- Septembre 2014 : [Applicatif de calcul de terme et poids](#)
- Septembre 2014 : [Indicateurs Inra-réseaux 2013](#)
- Septembre 2014 : [Buletin d'information sur les IMS par département- PMSI 2013](#)
- Août 2014 : publication dans la Revue d'Epidémiologie et de Santé Publique [Cartilage des registres de décès PMSI aux premiers ossements de santé : un test dans le Val d'Oise](#)
- Juillet 2014 : [Rapport des Indicateurs Périnataux Ile-de-France 2012](#)
- Février 2014 : publication dans le Journal de Gestion et d'Economie Médicales [Mortalité Intra et Ile-de-France et 6ème d'information](#)
- 20 décembre 2013 : [Nouveaux PMSI pour l'année 2014 et rapport avec la périnatalité](#)
- 12 décembre 2013 : [Exploitation de fichier des naissances vivantes de février 2011 pour la région Ile-de-France](#)
- 27 novembre 2013 : [Les diaporamas de la 8ème journée des réseaux](#) sont disponibles
- 20 juin 2013 : [La mortalité en Ile-de-France \(2011-2012\)](#)
- Poitivro : [L'hopital en Ile-de-France \(2011\)](#)
- L'Institut DGS : [Le registre et le codage des décès dans le PMSI](#)
- [Cartes IDF d'indicateurs périnataux](#) mises à jour avec les données 2010
- Colloque 77 : [Epidémiologie, facteurs de risque et causes de la prématurité](#)
- Notre [grille d'indicateurs](#) a été mise à jour
- [Le répertoire des CP III et des réseaux](#) est disponible
- 18/03/2008 : Ouverture de site

**Accueil**

Présentation de(s) : [PERINAT-ARS-IDF](#)  
[Participants](#)

Résultats : [Réseaux Ile-de-France](#)  
[Communications](#)

Projets : [Projet NéMoSI](#)  
[Projet FRIDA](#)  
[Projet HYGIE](#)

Bibliothèque : [Protocole et chartes](#)  
[Cartographie réseaux](#)  
[Annuaire écho T21](#)  
[Répertoire CP III](#)

Qualité des données : [Aide au codage](#)  
[Aide à l'audit interne](#)

Diaporamas périnatalité : [Journées des réseaux](#)  
[Préparation SROS 2015](#)  
[Autres réunions IDF](#)

[Coordination des réseaux](#)